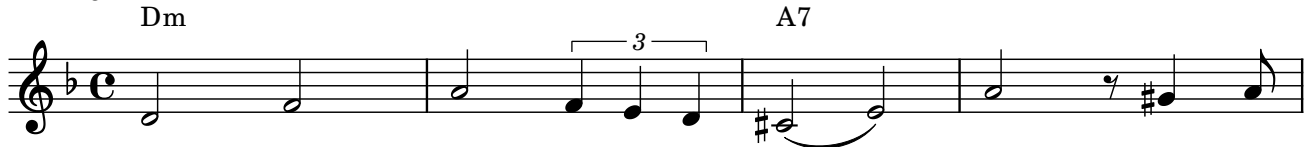


Cristo Está Crucificado

Letra: Gildes Bezerra
Música: Ir. Míria T. Kolling

♩ = 90
Dm



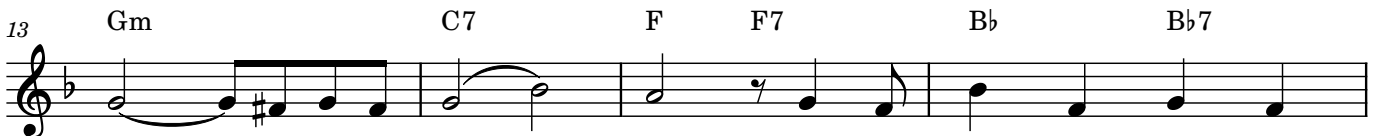
1. Cris - to es - tá cru - ci - fi - ca - do, mal - tra -
2. Cris - to es - tá cru - ci - fi - ca - do, o - pri -
3. Cris - to es - tá cru - ci - fi - ca - do, no a - ban -
4. Cris - to es - tá cru - ci - fi - ca - do, pe - la



pi - lho e sem a - bri - go. E vem me pe - dir co -
mi - do em seu sa - lá - rio. E vem me pe - dir jus -
dono e na in - se - gu - ran - ça. E vem me pe - dir a
vi - da que não quer. E vem me pe - dir a



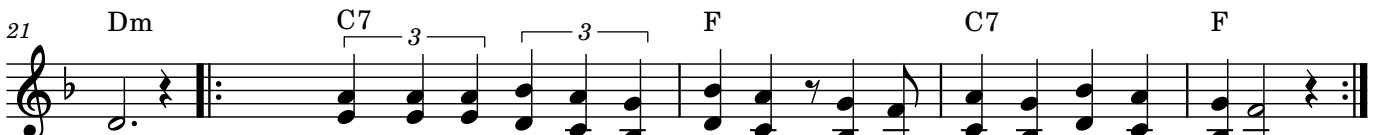
mi - da com o ros - to de men - di - go. Cris - to es -
ti - ça, com o ros - to de o - pe - rá - rio. Cris - to es -
vi - da com o ros - to de cri - an - ça. Cris - to es -
mão, com o ros - to de mu - lher. Cris - to es -



tá cru - ci - fi - ca - do pe - lo vi - cio e não têm
tá cru - ci - fi - ca - do, na ve - lhice e na so - li -
tá cru - ci - fi - ca - do, sem di - rei - to, chão nem
tá cru - ci - fi - ca - do, es - pe - ran - do fa - zer



paz. E vem me pe - dir a - mor com o ros - to de ra -
dão. E quer con - ver - sar co - migo com o ros - to de an - ci -
vez. E pe - de o que lhe per - tence, fei - to hu - mil - de cam - po -
jus ao a - mor dos nos - sos bra - ços, pra po - der des - cer da



paz. Refrão: Cris-to es-tá cru - ci - fi - ca - do, mas se - rá res - sus - ci - ta - do.
ão.
nês.
cruz.