

Imaculada

J. Thomaz Filho

Fr. Fabreti

♩ = 160

G

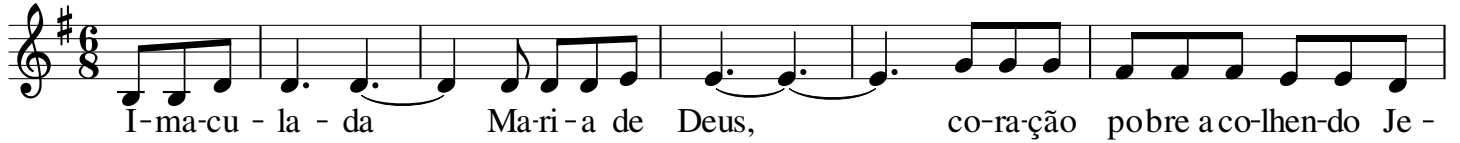
G7

C

Am

D

C



I-ma-cu - la - da Ma-ri-a de Deus, co-ra-ção pobre a-co-lhen-do Je -

6

G

D7

G

G7

C

Am



sus! I-ma-cu - la - da Ma-ri-a do po - vo, mãe dos a -

12

D7

G

G7



fli - tos que estão jun-to à cruz! 1. Um co - ra - ção que e-ra sim pa-ra a

2. O - lhos a - ber - tos pra se - de do

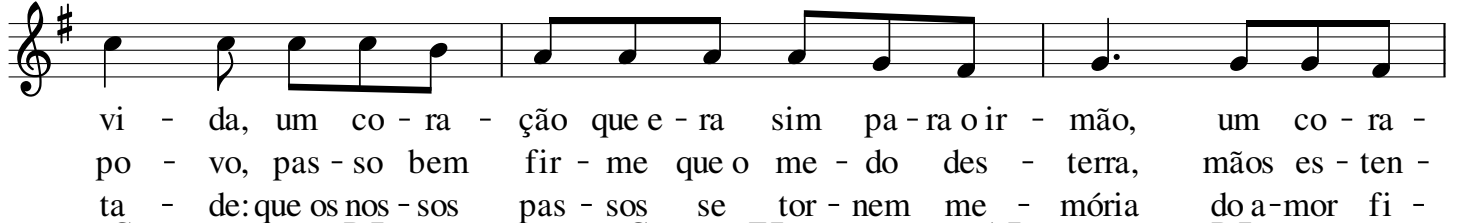
3. Fa - ça - se, ó Pai, vos - sa ple - na von -

17

C

D

G



vi - da, um co - ra - ção que e - ra sim pa - ra o ir - mão, um co - ra -
po - vo, pas - so bem fir - me que o me - do des - terra, mãos es - ten -
ta - de: que os nos - sos pas - sos se tor - nem me - mória do a - mor fi -

20

C

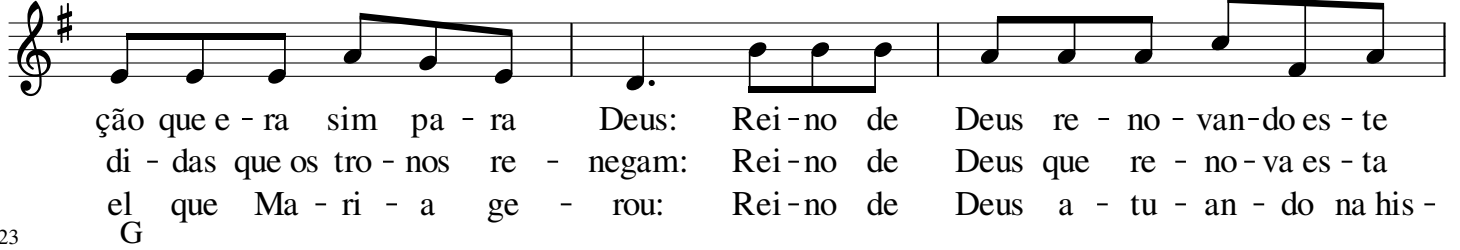
D7

G

E7

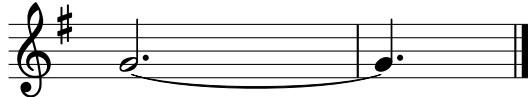
A7

D7



ção que e - ra sim pa - ra Deus: Rei - no de Deus re - no - van-do es - te
di - das que os tro - nos re - negam: Rei - no de Deus que re - no - va es - ta
el que Ma - ri - a ge - rou: Rei - no de Deus a - tu - an - do na his -

23



chão!
terra!
tória!