

Na Mesa Sagrada

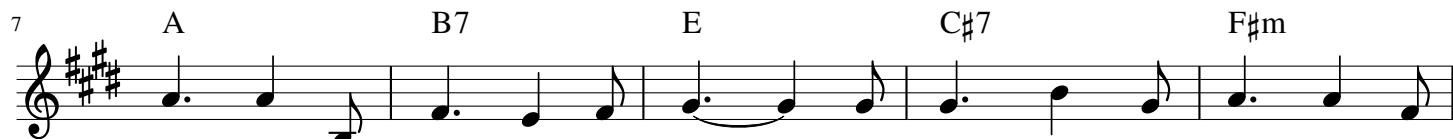
Fr. Luiz Turra

♩ = 160

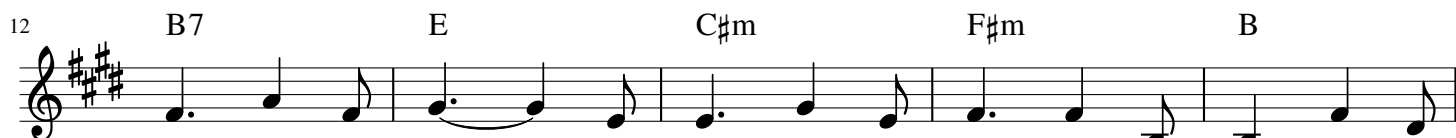
E A F#7 B7 E7



1. Na me - sa sa - gra - da, se faz u - ni - da - de, no pão que a - li -
2. Che - gar jun - to à me - sa é com - pro - me - ter - se, é a Deus con - ver -
3. En - quan - to na ter - ra o pão for par - ti - do, o ho - mem nu -
4. Se par - ti - ci - pa - mos da Eu - ca - ris - ti - a, é gran - de a a - le -
5. As - sim, co - mun - gan - do da ú - ni - ca Vi - da, a mor - te ven -



men - ta, que é pão do Se - nhor. For - ma - mos fa - mí - lia na
ter - se com sin - ce - ri - da - de. O gri - to dos fra - cos de -
tri - do se trans - for - ma - rá vi - ven - do a es - pe - ran - ça num
gri - a que Deus o - fe - re - ce, po - rém não po - de - mos dei -
ci - da: se - rá nos - sa sor - te. Se u - ni - dos bus - car - mos a



fra - ter - ni - da - de, não há di - fe - ren - ça de ra - ça e de
ve - mos ou - vir, e em no - me de Cris - to, a - mar e ser -
mun - do me - lhor: com Cris - to lu - tan - do, o a - mor ven - ce -
xar es - que - ci - da a dor, nes - ta vi - da, que o po - bre pa -
li - ber - ta - ção, te - re - mos com Cris - to a res - sur - rei -



cor. R.: Im - por - ta vi - ver, Se - nhor, u - ni - dos no a - mor, na
vir.
rá.
dece.
ção.



par - ti - ci - pa - ção, vi - ven - do em co - mu - nhão! Im - nhão!