

Senhor, Eu Sei Que Tu Me Sondas

Ailton Paulo Simoneti

♩ = 70

Dm

Gm7



1. Se - nhor, eu sei que tu me sôn - das,
2. Deus, tu me cer-cas - te em vol - ta,

4 C7

F



sei tam-bém que me co - nhe - ces.
tu - as mãos em mim re - pou - sam.

6 Dm7

Gm7

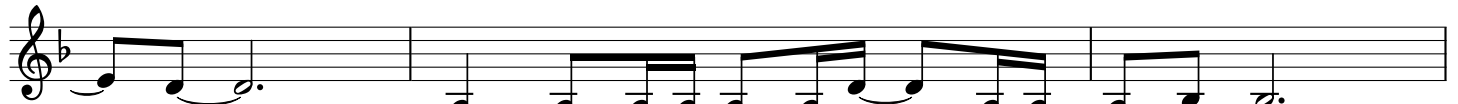
A7



Se me as-sen - to ou me le- van - to, co - nheces meus pen - sa - men - tal
Tal ci - ên - cia é gran - di-o - sa, não al-can - ço de tão al -

9 Dm

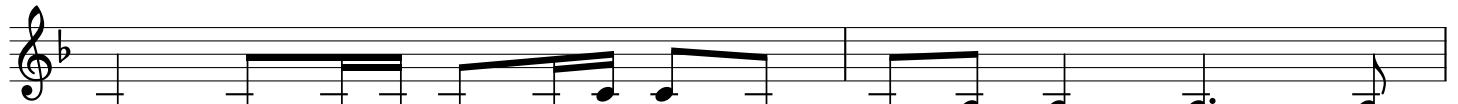
Gm7



- tos. Quer deí-tá - do, quer - an - dan - do,
- ta. Se eu su - bo a-té o céu,

12 C7

F



sa - bes to - dos os meus pas - sos. E
sei que a-li tam-bém te en - con - tro. Se

14 Dm7

Gm7

A7



an - tes que ha - ja em mim pa-la - vras, sei que tu - do me co-nhe-
no a - bis - mo es - tá mi-nh'al - ma, sei que a-í tam-bém me a -

17 Dm7

D7

Gm7

Gm7/F



- ces. Se-nhor, eu sei que tu me sôn - das.
- mas.

20 C7

F

C/E

Dm7



Se-nhor, eu sei que tu me sôn - das. Se-nhor, eu sei que tu me sôn -

23 Gm7 A7 Dm7 D7
- das. Se-nhor eu sei que tu me son - das. Se-nhor, eu sei que tu mea -

27 Gm7 Gm7/F C7 F C/E
- mas. Se-nhor, eu sei que tu me a - mas.

30 Dm7 Gm7 A7
Se-nhor, eu sei que tu me a - mas. Se-nhor, eu sei que tu me a -

33 Bb7 C7 Dm
- mas.