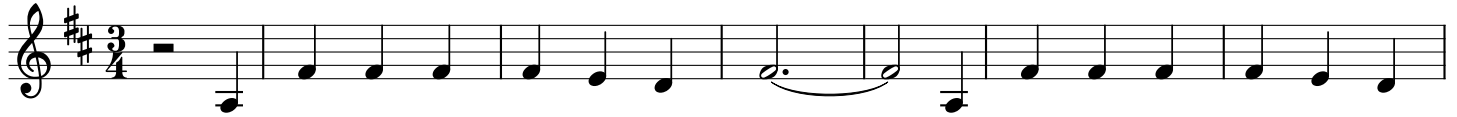


Senhor, Põe Teus Anjos Aqui

(D.R.)

♩ = 120

D



1. Se - nhor põe teus an - jos a - qui, Se - nhor põe teus an - jos a -
2. Se - nhor põe teus an - jos lá em casa, Se - nhor põe teus an - jos lá em
3. Se - nhor põe teus an - jos na I - greja, Se - nhor põe teus an - jos na I -

8

Em

A7

Em

A7



qui. Com a es - pa - da de - sem - bai - nha - da. Se - nhor põe teus an - jos a -
casa. Se - nhor põe teus an - jos lá em
greja. Se - nhor põe teus an - jos na I -

16

D

D7



qui. Não dei - xes que o i - ni - mi - go es - car - ne - ça e zom - be de
casa
greja.

24

G

A7

D

A7

D



nós. Co-bre Se - nhor com teu san - gue. Se - nhor põe teus an - jos a - qui.
Se - nhor põe teus an - jos lá em casa.
Se - nhor põe teus an - jos na I - greja.