

Meu Bom José (Rita Lee)

Arranjo Para Coro SATB A Cappella)

Georges Moustaki / Nara Leão

Arranjo: Marcelo Minal

$\text{♩} = 108$

Moderato

D
mf

G

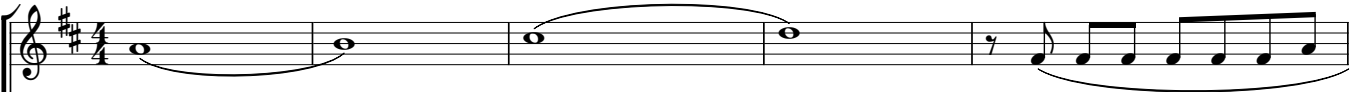
A

D

A

D *mp*

Soprano



Uh_____

Uh_____

O-lha o que foi meu bom Jo -

mf

mp

Alto



Uh_____

Uh_____

O-lha o que foi meu bom Jo -

mf

p

Tenor



Meu bom Jo - sé, meu bom Jo - sé O o me-u bom Jo - sé meu bom Jo - sé Meu bom

mf

p

Bass



Meu bom Jo - sé, meu bom Jo - sé O o me-u bom Jo - sé meu bom Jo - sé Meu bom,_____

6

F#m

G

D

Bm

E7

S.



sé se a-pai-xo - nar pe-la don - ze-la den-tre to-das a mais be-la

A.



sé se a-pai-xo - nar pe-la don - ze-la den-tre to-das a mais be-la

T.



meu bom Jo - sé se a-pai - xo - nar pe - la mais be - la den - tre to - das

B.



meu bom Jo - sé se a-pai - xo - nar pe - la mais be - la den - tre to - das

11

A7 D **B**^D *p* F#m G

S. de to-da asu-a Ga-li - lé-ia Meu bom Jo - sé vo - cê po - di-a Meu bom Jo - sé

A. de to-da asu-a Ga-li - lé-ia Meu *mp* bom Jo - sé vo - cê po - di-a Meu bom Jo - sé

T. de to - da Ga - li-lé-ia Ca-sar com Dé-bo-ra ou com Sa-ra meu bom Jo - sé vo-cê po-

B. de to - da Ga - li-lé-ia Ca-sar com Dé-bo-ra ou com Sa-ra meu bom Jo - sé vo-cê po-

16

D Bm E7 A7 D

S. vo - cê po-di-a e na-da a-con - te - ci-a, a-qui mas vo-cê foi a-mar Ma - ri - a

A. vo - cê po-di-a e na-da a-con - te - ci-a, a-qui mas vo-cê foi a-mar Ma - ri - a

T. di-a e na-da dis-so a-con-te - ci-a, mas Ma - ri - a, vo-cê foi a-mar

B. di-a e na-da dis-so a-con-te - ci-a, mas Ma - ri - a, vo-cê foi a-mar

21

C D7 *f* G A/G F#m

S. 1. Vo - cê po - di - a sim - ples - men - te ser car - pin - tei - ro e tra - ba - lhar
2. Por que se - rá meu bom Jo - sé que es - se teu po - bre fi - lho um dia

A. 1. Vo - cê po - di - a sim - ples - men - te ser car - pin - tei - ro e tra - ba - lhar
2. Por que se - rá meu bom Jo - sé que es - se teu po - bre fi - lho um dia

T. 1. Vo - cê po - di - a sim - ples - men - te ser car - pin - tei - ro e tra - ba - lhar po - di - a,
2. Por que se - rá meu bom Jo - sé que es - se teu po - bre fi - lho um dia um di - a,

B. 1. Vo - cê po - di - a sim - ples - men - te ser car - pin - tei - ro e tra - ba - lhar po - di - a,
2. Por que se - rá meu bom Jo - sé que es - se teu po - bre fi - lho um dia um di - a,

25

Bm Bm(maj7) E7 A

S. sem nun-ca ter que se e-xi - lar de se es-con - der com Ma - ri - a
 an-dou com es - tra-nhas i - deias que fi - zeram cho - rar Ma - ri - a

A. *mf* sem nun-ca ter que se e-xi - lar de se es-con - der com Ma - ri - a
 an-dou com es - tra-nhas i - deias que fi - zeram cho - rar Ma - ri - a

T. *mf* sem se es - con - der com Ma - ri - a, sem nun-ca se e-xi -
 com i - dei - as que Ma - ri - a, se pôs a cho -

B. sem se es - con - der com Ma - ri - a, sem nun-ca se e-xi -
 com i - dei - as que Ma - ri - a, se pôs a cho -

29

D *mf* F#m G D

S. Meu bom Jo - sé vo - cê po - dia ter mui-tos fi - lhos com Ma - ri - a
 Me lem-bro as ve - zes de vo - cê meu bom Jo - sé meu po-bre a - mi-go

A. *mf* Meu bom Jo - sé vo - cê po - dia ter mui-tos fi - lhos com Ma - ri - a
 Me lem-bro as ve - zes de vo - cê meu bom Jo - sé meu po-bre a - mi-go

T. *mp* lar Meu bom meu bom Jo - sé po - di - a ter mui - tos fi - lhos
 rar Meu bom, meu bom Jo - sé meu po-bre a - mi - go, vo - cê

B. *mp* lar Meu bom meu bom Jo - sé po - di - a ter mui - tos fi - lhos
 rar Meu bom meu bom Jo - sé meu po-bre a - mi - go, vo - cê

33

Bm E7 1. A7 D 2. A7 *mp*

S. e teu o - fi - cio en - si - nar co - mo o teu pai sem - pre fa - zi - a Ser fe - liz com sua Ma -
que des - ta vi - da só que - ria *mp*

A. e teu o - fi - cio en - si - nar co - mo o teu pai sem - pre fa - zi - a Ser fe - liz com sua Ma -
que des - ta vi - da só que - ria *mp*

T. com Ma - ri - a e en - si - nar co - mo o seu pai fa - zi - a a Ma -
só que - ri - a, só que - ri - a *mp*

B. com Ma - ri - a e en - si - nar co - mo o seu pai fa - zi - a a Ma -
só que - ri - a, só que - ri - a

38

D Meno mosso Gm D D

S. ri - a Ser fe - liz com sua Ma - ri - a

A. ri - a Ser fe - liz com sua Ma - ri - a

T. ri - a, fe - liz com sua Ma - ri - a Ser fe - liz com sua Ma - ri - a

B. ri - a, fe - liz com sua Ma - ri - a Ser fe - liz com sua Ma - ri - a