

# Brilhe a Vossa Luz!

L e M: Pe. Ney Basil

$\text{♩} = 90$   
C

G

C



Refr.: Bri - lhe a vos - sa luz, bri - lhe pa - ra sem - pre se - jam lu - mi - no - sas vos - sas mãe e as men - tes.

9

F

C

Dm

G7

C

F

C

G7

C

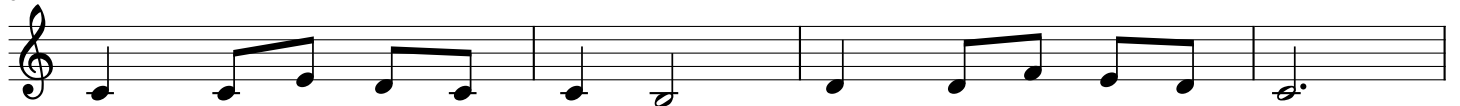


Bri - lhe vos - sa luz, bri - lhe vos - sa luz bri - lhe vos - sa luz bri - lhe vos - sa luz.

18

G7

C



1. Vós sois a luz do mun - do, a to - dos a - cla - rai!  
2. A vos - sa luz é o Cris - to, que den - tro em vós es - tá.  
3. Rom - pen - do o ju - go i - ní - quo, ba - nin - do a o - pres - são.  
4. Nin - guém a luz as - cen - de, dei - xan - do a es - con - der.

22

G7

C

D.C.



A - fu - gen - tan - do as tre - vas, ao Pai glo - ri - fi - cai!  
Via, ver - da - de e vi - da, E - le vos gui - a - rá!  
A vos - sa Luz re - bri - lha e as tre - vas fu - gi - rão!  
Vos - sa luz i - lu - mi - ne, fa - ça a vi - da ven - cer!